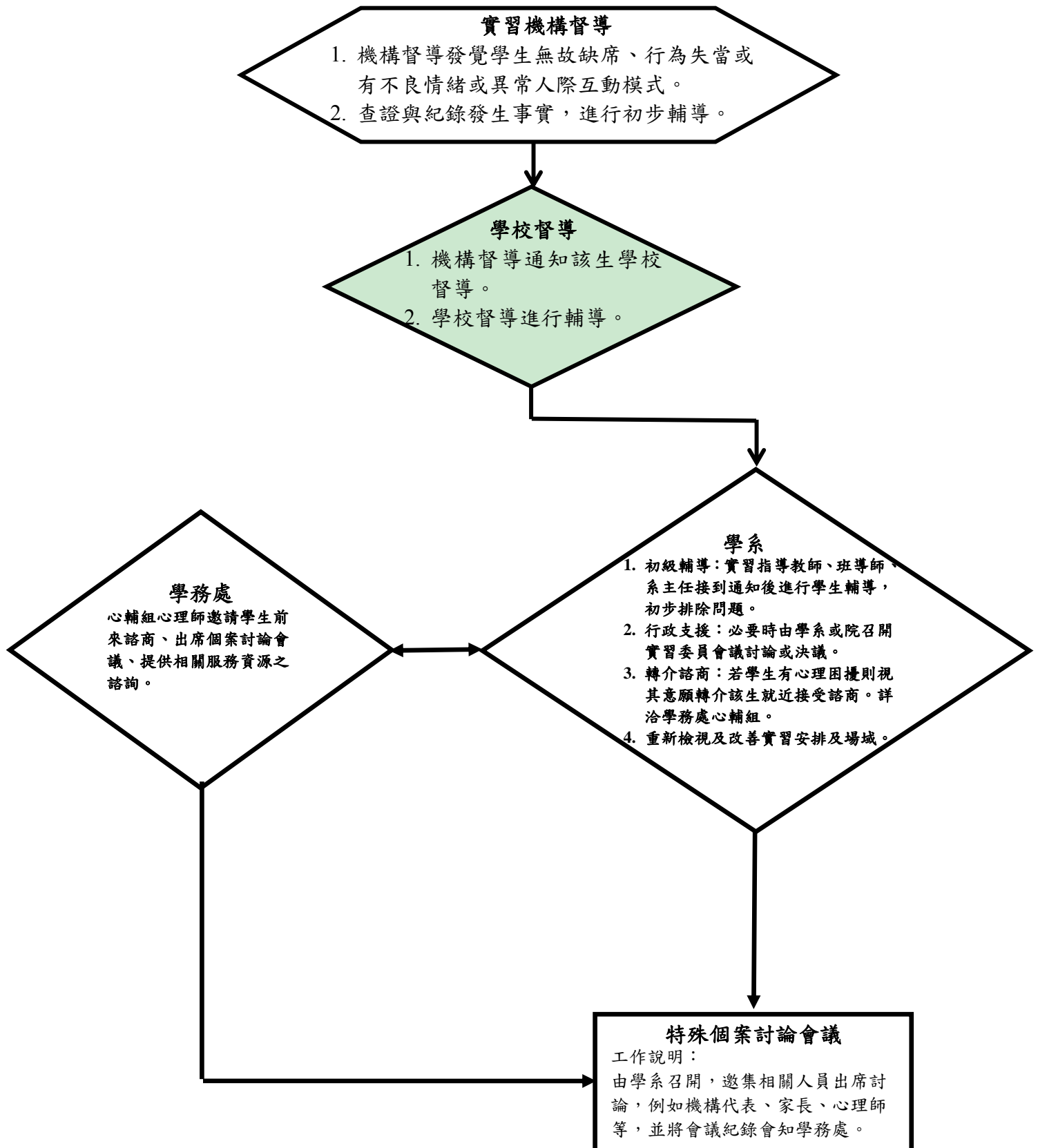


醫學社會學與社會工作學系  
學生實習適應困難之輔導轉介流程



## 學生實習相關聯絡人

類別	職稱	聯絡人姓名	公務電話
學系	系主任	陳政智	(07) 3121101 轉 2195-812
	實習行政教師/訪視教師	林東龍	(07) 3121101 轉 2195-801
	實習專責助教	吳美鈴	(07) 3121101 轉 2195-804
	訪視教師	陳武宗	(07) 3121101 轉 2195-807
	訪視教師	鄭夙芬	(07) 3121101 轉 2195-811
	訪視教師	彭武德	(07) 3121101 轉 2195-809
	訪視教師	張江清	(07) 3121101 轉 2195-810
夜間	校安人員		07-3220809
實習單位	財團法人天主教基金會華遠兒童服務中心	黃秀淑	(07) 5565749
	彰化基督教醫療財團法人彰化基督教醫院/社工部	張雅音	(04) 7238595 轉 4555
	財團法人台灣兒童暨家庭扶助基金會/高雄市北區分事務所	張萬來	(07) 6213993 轉 107
	高雄醫學大學附設中和紀念醫院/社會服務室	方芝雅	(07) 3121101 轉 5251
	私立呈泰日間型精神復健機構	扶旭昇	
	財團法人台灣兒童暨家庭扶助基金會/台南市北區分事務所	蔣素儀	(06) 7223440
	佛教慈濟醫療財團法人花蓮慈濟醫院/社會服務室社工組	黃昱惠	(03) 8561825 轉 2400 或 3251
	財團法人中華民國兒童福利聯盟文教基金會/收出養組	蔡雅雯	(07) 3501959 轉 212
	財團法人台灣兒童暨家庭扶助基金會/高雄市分事務所/兒保組、家扶組、寄養組	林正達	(07) 7261651
	財團法人台灣兒童暨家庭扶助基金會/澎湖分事務所	林維倫	(06) 9276432
	台北市政府社會局/信義社會福利服務中心	蘇雅如	(02) 2761-6515
高雄市政府社會局長青綜合服務中心	陳昱頴	(07) 7710055 轉 3335	

類別	職稱	聯絡人姓名	公務電話
	阮綜合醫療社團法人阮綜合醫院/社工室	王姿尹	(07) 3338476
	奇美醫療財團法人柳營奇美醫院/社會服務部	陳怡伶	(06) 6226999 轉 72588
	樂安醫院/社工室	周姿庭	(07) 6256791 轉 275
	彰化基督教醫療財團法人彰化基督教醫院/精神科社工室	邱心南	
	衛生福利部苗栗醫院/社會工作室	陳聖芬	(037) 261920 轉 2154
	屏安醫院/社工室	廖靜薇	(08) 7622670 轉 1118
	衛生福利部臺南醫院/社會工作室	楊玲惠	(06) 2200055 轉 2611
	郭綜合醫院/社工室	蘇悅中	(06) 2221111 轉 1123
	台南市兒童福利服務中心	謝蓮燕	
	高雄市立小港醫院/社會服務室	吳蕙君	(07) 8036783 轉 3496
	財團法人勵馨社會福利事業基金會/高雄分事務所	陳香陵	(07) 223-7995
	社團法人高雄市燭光協會	黃士玲	(07) 5824510
	財團法人勵馨社會福利事業基金會屏東分事務所	周志漁	(08) 7369099
	高雄市早期療育綜合服務中心(財團法人高雄市私立博正兒童發展中心承辦)	李玉芳	
	澎湖縣政府社會處	趙順達	
	靖娟兒童安全文教基金會	李盈穎	(02) 2301-2727
	行政院退輔會台中榮民總醫院/社會工作室	裘惠如	(04) 23592525 轉 2934
	高雄榮民總醫院/社工室	蕭智文	(07) 3422121 轉 5307 或 5310
	凱旋醫院/社會工作室	周京暉	(07) 7513171-2359、2362
	天主教中華聖母修女會醫療財團法人天主教聖馬爾定醫院/社工室	陳亦婷	(05) 2756000 轉 1856
	嘉義市政府社會處/社會工作科	林昀穎	(05) 2253850
	戴德森醫療財團法人嘉義基督教醫院/社會工作室	夏惠瓊	(05) 2765041-7177

類別	職稱	聯絡人姓名	公務電話
	財團法人陽光社會福利基金會/南區中心	張雅琪	(07) 5587166
	奇美醫療財團法人永康奇美醫院/社會服務部	林意琪	(06) 2812811 轉 52133
	國軍役官兵輔導委員會高雄榮譽國民之家	陳玉娟	(07) 3652828 轉 1036
	國立成功大學醫學院附設醫院/精神部社工室	劉姈坊	(06) 2353535 轉 4131
	財團法人台灣兒童暨家庭扶助基金會/高雄市北區分事務所	李靜怡	(07) 7765080
	辜公亮基金會醫療財團法人和信治癌中心醫院「醫學教學委員會」/社會服務室	呂佳穎	(02) 28970011 轉 3955
	財團法人台灣省私立高雄仁愛之家附設慈惠醫院/醫療社工科	王櫻娟	(07) 7030315 轉 3128
	高雄市立大同醫院(委託高醫經營)/社會服務室	蔡宜清	(07) 2911101 轉 8969
	國立台灣大學醫學院附設醫院/社會工作室	洪麗珍	(02) 23123456 轉 61476
	財團法人台東基督教醫院/社工室	楊子昕	(089) 96088 轉 1390
	臺東縣政府社會處/社會工作及保護科	黃瑞瑜	(089) 320172
	高雄市鹽埕早期療育服務據點(財團法人高雄市私立博正兒童發展中心承辦)	邱奐宗	
	馬偕紀念醫院/社會服務室	洪嘉恩	
	財團法人天主教善牧社會福利基金會	鄭雁文	(07) 7191450
	財團法人心路社會福利基金會/高雄分會左營啟能中心	黃鈴芳	(07) 582-8881
	高雄市立大同醫院	謝文蓓	(07) 2911101 轉 8972
	社團法人高雄市天晴女性願景協會	梁淑英	(07) 3229588
	財團法人心路社會福利基金會	黃鈺婷、林玉敏	(07) 3219911
	社團法人高雄市社會工作師公會	黃美鳳、陳偉英	(07) 3392996
	高雄醫學大學附設中和紀念醫院社會服務室	王靜瑜	(07) 5121101 轉 5254 4661612
	高雄市政府社會局社工科	許富民	(07) 3373069